



Pantallas LED

IS4-SMD-O



Technology by:



 integrated página oficial

 @integratedmx

 integratedmx

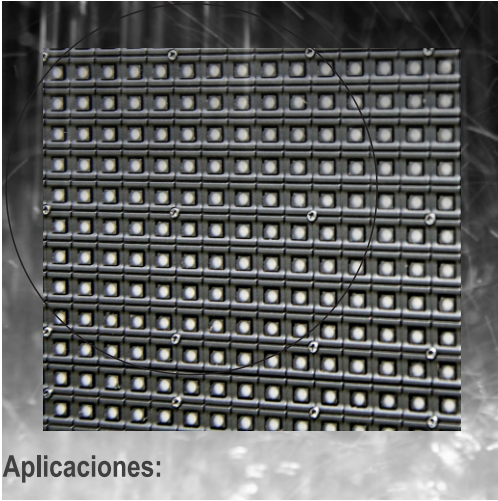
www.integrated.com.mx



Pantallas LED

- Súper delgada y ligera
- Bajo consumo de energía
- Gabinete de última generación
- Bajo peso
- Alto contraste
- LED NEGRO tecnología SMD

• Resistente al agua IP 65

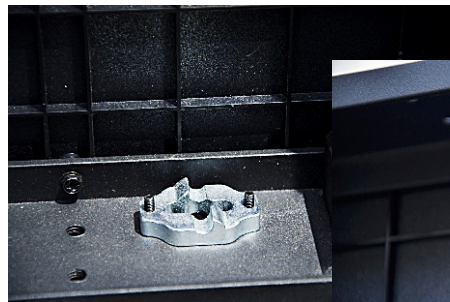
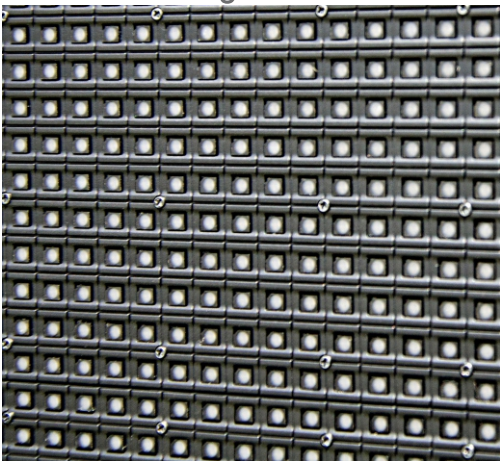


Aplicaciones:

- Señales digitales
- Corporativos
- Publicidad
- Shows
- Clubs y más...



LED Negro SMD



Seguros manuales



Technology by:



integratedLED página oficial

@integratedLEDmx

integratedLEDmx

www.integratedLED.com.mx



Pantallas LED

Especificaciones

Especificación	Descripción
Modelo	IS4-SMD-O
Pixel pitch	4.8 mm
Aplicación	Uso en exteriores
Densidad	43,264 dots/m ²
Tipo de LED	SMD2424 LED Negro
Resolución del modulo	2,704
Resolución del gabinete	21,632
Tamaño del gabinete	500*1000*80mm
Tamaño del modulo	250*250mm
Servicio del gabinete	Trasero
Distancia de visión	4 m
Angulo de visión	H: 140°, V: 140°
Brillo	≥6,000 NITS
Escaneo	1/4 escaneo corriente constante

Especificación	Descripción
Colores	3.3 trillones
Actualización frecuencia	1,200 Hz
Material	Die-cast Aluminio
Peso	11 kg
Consumo máximo	800 w/m ²
Consumo promedio	24 w/m ²
Duración promedio	100,000 hrs
Voltaje de operación	200-240v 50/60 Hz.
Temperatura de operación	-20°C a 60°C
Humedad	10% a 95%
Protección intemperie	IP 65
Entrada de señal	Compuesta, VGA, DVI, HDMI, SDI



Technology by:



integrated página oficial

@integratedmx

integratedmx

