

Unilumin

Upanel2.5



Una unidad de pantalla LED True 16: 9



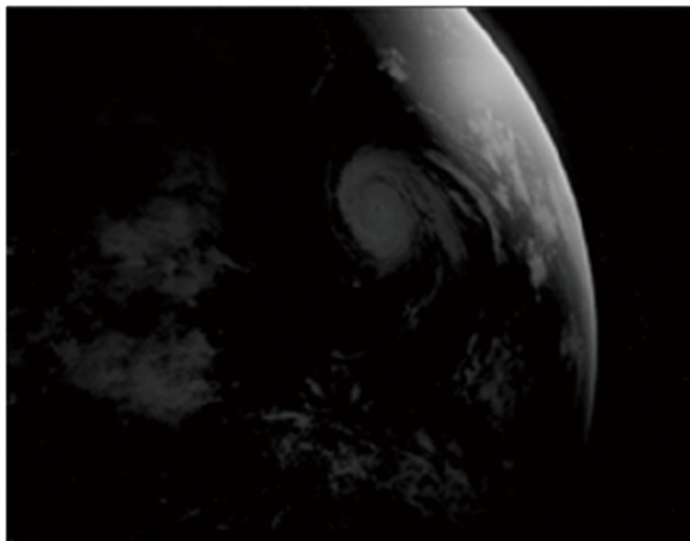
Pantalla de alta definición

El primer gabinete estándar relación de 16: 9, está en línea con la pupila del ojo humano en proporción 2K, compatible con 4K y 8k

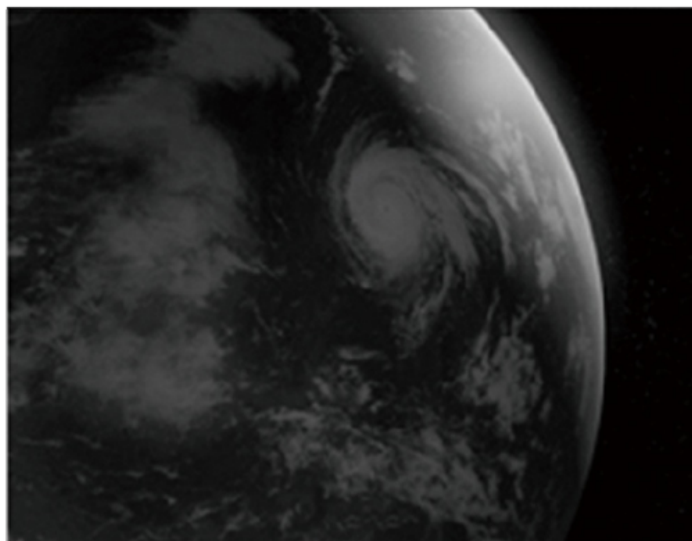


Escala de grises

El primer fabricante en presentar un bajo brillo con un alto concepto de escala de grises.



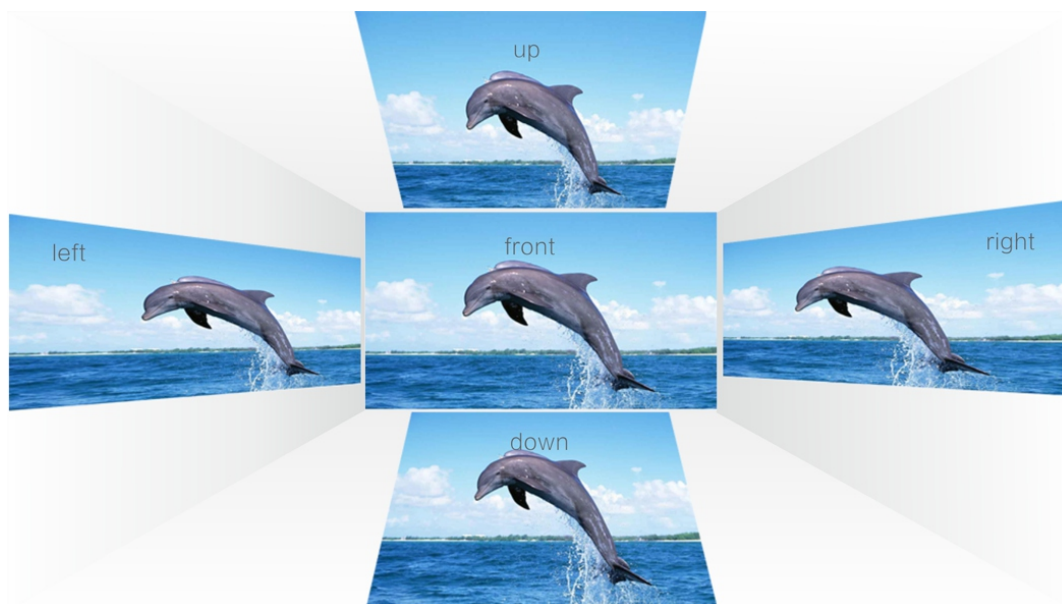
Otras marcas



Upanel

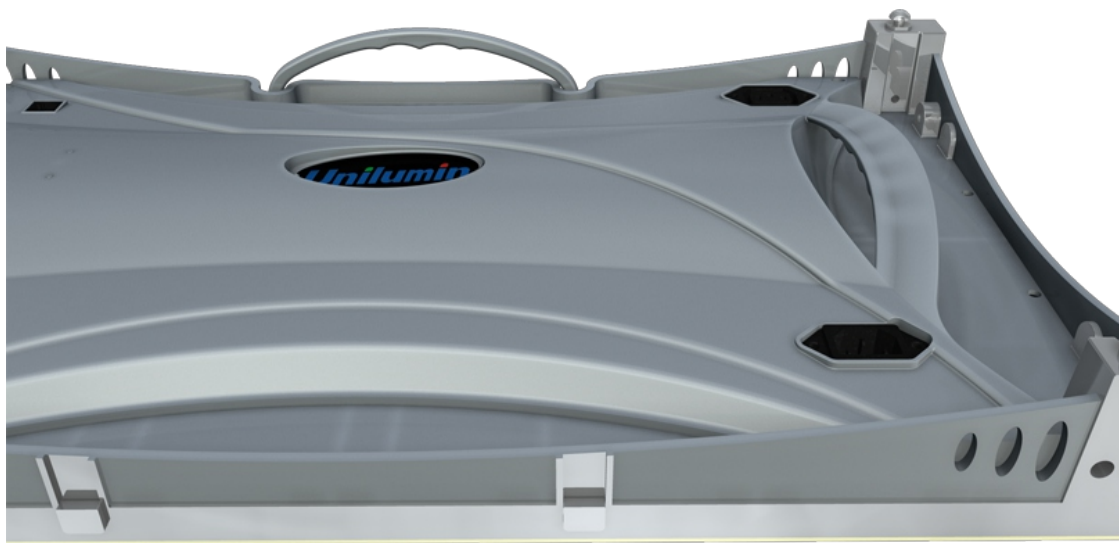
Amplio ángulo de visión

Vertical 165° / Horizontal 165° para llegar a un público más amplio

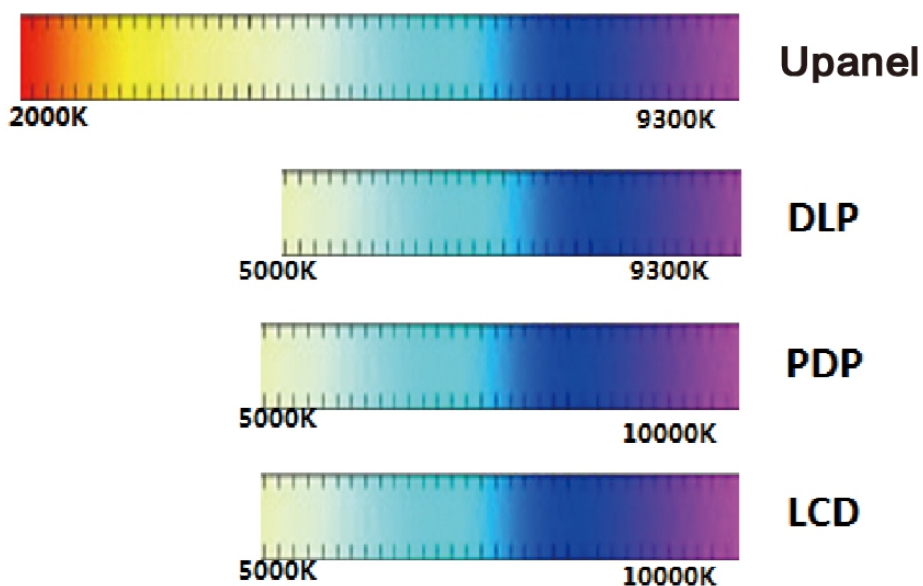


Ultra delgado y ligero permite un mantenimiento rápido

Mueble de aluminio fundido a presión ultra ligero y delgado que facilita el mantenimiento



Temperatura de color ajustable de 2000K a 9300K



Baja radiación y silencioso

Pasó EMC-class B, silencioso para garantizar un entorno liviano.



Parámetros

Parámetro	Descripción
Modelo	Upanel2.5
Densidad de pixeles	155,000 pixeles x m ²
Tamaño del gabinete (mm)	W609.92 × H343.08 × D75
Material	Die-cast Aluminum
Brillo (cd / sqm)	600
Peso (kg)	7.5
Temperatura del color	2000-9500K ajustable
Ángulo de Visión	H:160°, V:160°
Relación de aspecto	16:9
Mantenimiento	Servicio frontal del módulo; Servicio posterior de otros componentes
Relación de contraste	5000:1
Input Power <Máx> (W / gabinete)	120
Input Power <Promedio> (W / gabinete)	40
Protección intemperie	IP50
Voltaje	100-240 VAC
Rate Refresh(Hz)	1920-3840
Temperatura de funcionamiento / humedad	-10°C~+45°C/10-80%RH

Unilumin