

# *Unilumin*

## **UTW-2.5** Pantallas LED

---



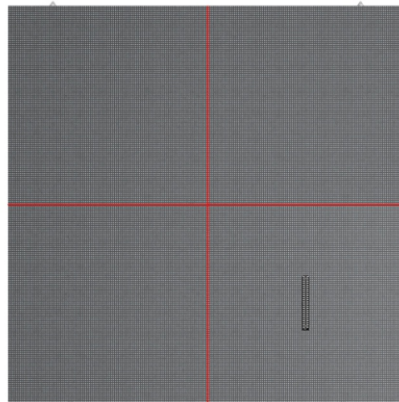
# UTW-2.5

Pantallas LED



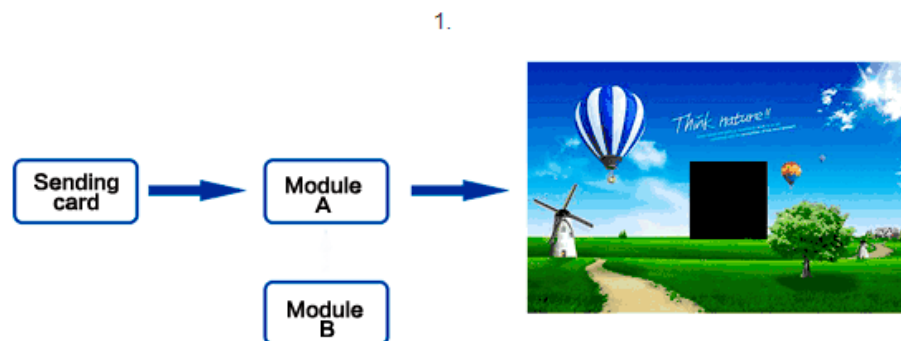
## Transmisión eficiente

La cantidad de cables dentro del gabinete es menor con una eficiente transmisión de placa a placa, el sistema de suministro de energía interno está completamente libre de reemplazo del módulo



## Módulo inteligente

Los datos de calibración se almacenan en cada módulo; pueden volver a calibrarse por sí mismo con los datos en la tarjeta receptora después del reemplazo.



## Instalación eficiente

---

Soporte de ajuste de la brecha de empalme y se puede ajustar hacia la izquierda, hacia la derecha, hacia arriba y hacia abajo



## Precisión 0.2mm

---

Armario de aluminio fundido a presión / 480x480 mm) con procesos refinados CNC que garantizan una gran precisión, planicidad y espacios por debajo de 0,2 mm



## Respaldo múltiple

---

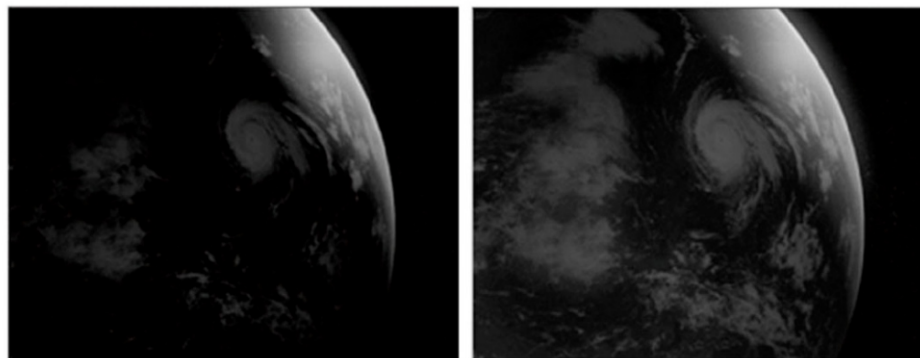
Copia de seguridad de fuente de alimentación dual, recepción de copia de seguridad de tarjeta, envío de copia de seguridad.



## Alta Escala de grises en brillo bajo

---

La tecnología de procesamiento de vanguardia de Unilumin se combina con componentes de alta calidad, facilita el mantenimiento de una escala de grises alta (más de 14 bits) con un brillo bajo del 30% (alrededor de 240nits)



## Especificaciones

## UTW-2.5

Modelo	UTW-2.5
Pixel Pitch (mm)	2.5
Tipo LED	SMD 2121 LED negro
Densidad de pixeles/m <sup>2</sup>	160,000/m <sup>2</sup>
Densidad de pixeles /gabinete	192 x 192
Tamaño de gabinete	W480 x H480 x D73mm
Material	Die-cast-Aluminio
Brillo (cd / m <sup>2</sup> )	600
Color de temperatura	2000-9000K ajustable
Ángulo de visión	H:160° V140°
Peso	6 kg/gabinete
Relación de aspecto	1:1
Mantenimiento	Servicio de modulo frontal
Contraste	5000:1
Consumo máximo W/gabinete	75w
Consumo mínimo W/gabinete	25w
Protección intemperie	frente IP40 / Trasero Ip50
Voltaje	100-240 V
Frecuencia de actualizacion (Hz)	1920-3840
Temperatura / humedad de operación	-10°C~+45°C / 10-80%RH



***Unilumin***